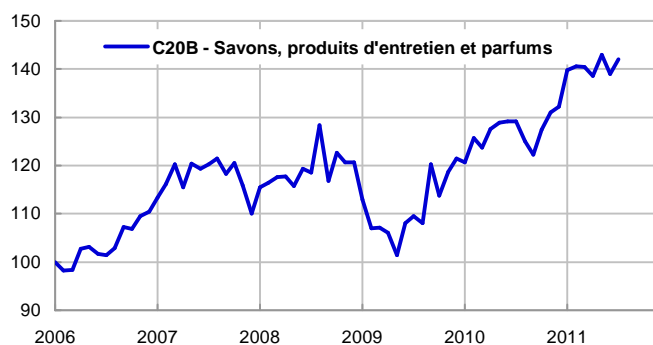
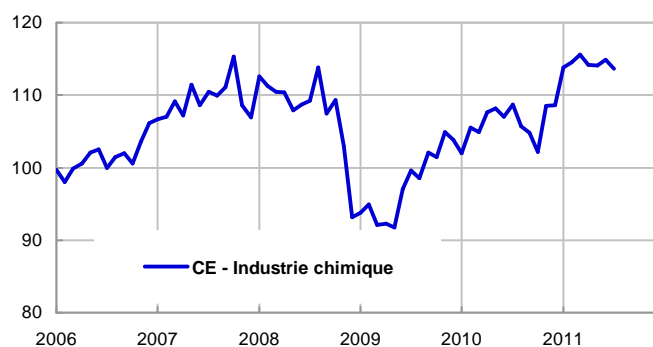


5 - Industrie chimique

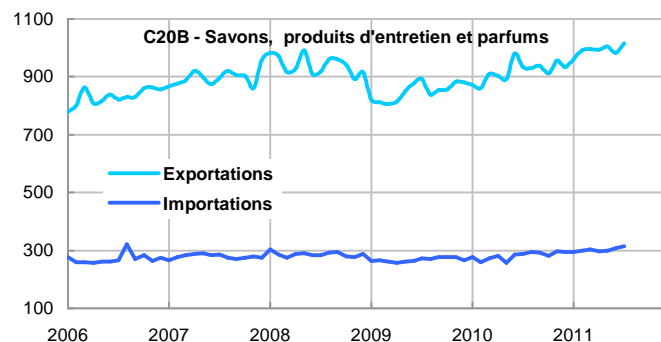
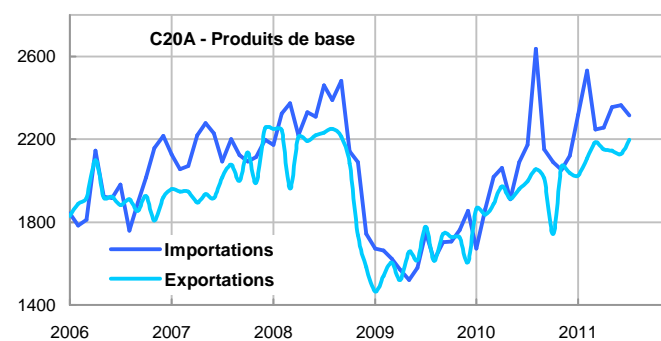
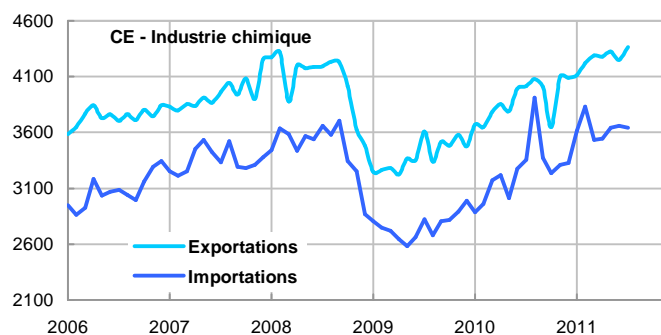
		2011 (*)	2009 (**)	Variation en % M = juillet T = mai, juin, juillet			
		Salariés milliers au 30/06	Chiffre d'affaires HT Mds €	Production industrielle		Exports T/T-1	Imports T/T-1
				M/M-1	T/T-1		
CE	Produits chimiques, parfums et cosmétiques	145,0	63,8	-1,1	-0,5	1,2	0,2
C20A	Produits chimiques de base, azotés et d'engrais, de matières plastiques de base et de caoutchouc synthétique	ND	32,3	-3,2	-1,2	0,4	0,0
C20B	Savons, produits d'entretien et parfums	ND	17,4	2,2	1,0	0,7	2,3
C20C	Autres produits chimiques et fibres artificielles ou synthétiques	ND	14,0	-4,9	-2,5	2,4	2,6

(*) Insee, Dares ; (**) Insee, estimations DGCIS.

Indices de production industrielle (1)



Commerce extérieur (2)

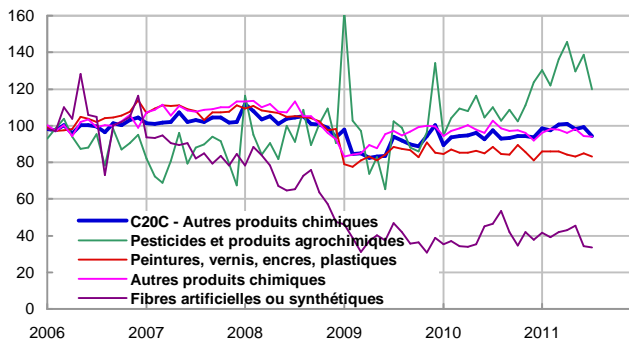


(1) Insee, Ipi, base 100 en 2005, CVS-CJO, calculs DGCIS.

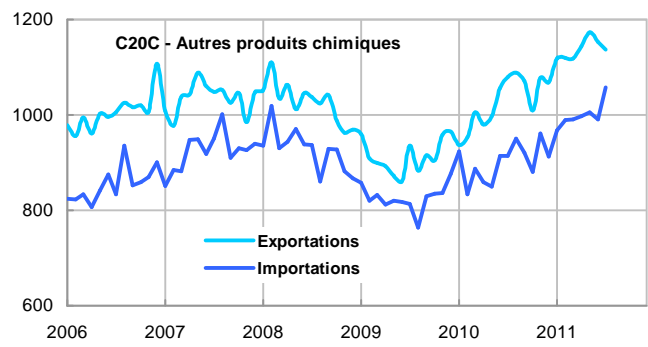
(2) Douanes en valeur, millions d'euros par mois, CVS-CJO.

5 - Industrie chimique

Indices de production industrielle (3)

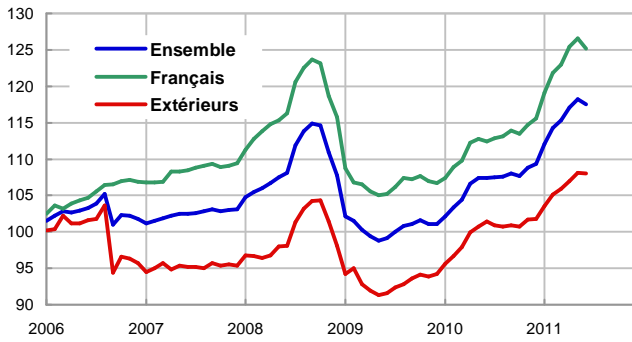


Commerce extérieur (4)

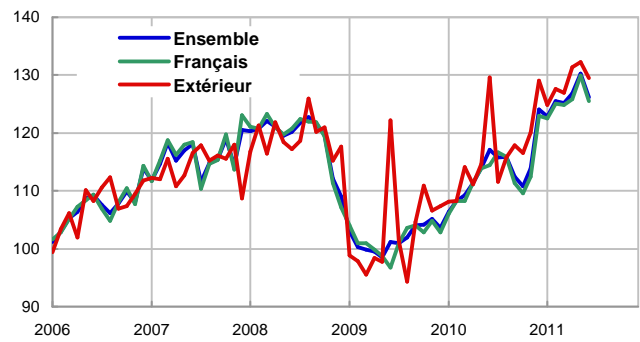


Ensemble du secteur - CE

Prix à la production (5)



Indices de chiffre d'affaires (6)



(3) Insee, Ipi, base 100 en 2005, CVS-CJO, calculs DGCIS.

(4) Douanes en valeur, millions d'euros par mois, CVS-CJO.

(5) Insee, IPPI, base 100 en 2005, CVS-CJO.

(6) Insee, indice de chiffre d'affaires en valeur, base 100 en 2005, CVS-CJO.